

# 检测报告

报告编号 RLSZA000071570004C

第 1 页 共 4 页

申请单位 深圳市新城纸业有限公司  
地 址 深圳福田区八卦三路421栋2层B17、18室

## 样品信息

样品名称 飘瑞  
样品描述 白色纸  
供应商 新汕实业 / XINSHAN CO., LTD  
样品接收日期 2008. 10. 22  
样品检测日期 2008. 10. 22—2008. 10. 27

## 检测要求

根据客户要求，测定所提交样品中的铅(Pb)，镉(Cd)，汞(Hg)，六价铬(Cr<sup>6+</sup>)，多溴联苯(PBBs)，多溴联苯醚(PBDEs)的含量。

## 检测依据

测试项目	前处理方法	测试仪器	检出限
铅(Pb)	参考IEC 62321 111/95/CDV Ed. 1 Sec. 10	ICP-AES	2ppm
镉(Cd)	参考IEC 62321 111/95/CDV Ed. 1 Sec. 10	ICP-AES	2ppm
汞(Hg)	参考IEC 62321 111/95/CDV Ed. 1 Sec. 7	ICP-AES	2ppm
六价铬(Cr <sup>6+</sup> )	参考IEC 62321 111/95/CDV Annex C	UV-Vis	2ppm
多溴联苯(PBBs)	参考IEC 62321 111/95/CDV Annex A	GC-MSD	5ppm
多溴联苯醚(PBDEs)	参考IEC 62321 111/95/CDV Annex A	GC-MSD	5ppm

检测结果 请参见下页

主 检: \_\_\_\_\_

签 发: \_\_\_\_\_



技术经理

审 核: \_\_\_\_\_

签发日期: 2008. 10. 27

No. 21278192

# 检测报告

报告编号 RLSZA000071570004C

第 2 页 共 4 页

## 检测结果

测试项目	含量
铅 (Pb)	N. D.
镉 (Cd)	N. D.
汞 (Hg)	N. D.
六价铬 (Cr <sup>6+</sup> )	N. D.

测试项目	含量
<b>多溴联苯 (PBBs)</b>	
一溴联苯	N. D.
二溴联苯	N. D.
三溴联苯	N. D.
四溴联苯	N. D.
五溴联苯	N. D.
六溴联苯	N. D.
七溴联苯	N. D.
八溴联苯	N. D.
九溴联苯	N. D.
十溴联苯	N. D.

测试项目	含量
<b>多溴联苯醚 (PBDEs)</b>	
一溴联苯醚	N. D.
二溴联苯醚	N. D.
三溴联苯醚	N. D.
四溴联苯醚	N. D.
五溴联苯醚	N. D.
六溴联苯醚	N. D.
七溴联苯醚	N. D.
八溴联苯醚	N. D.
九溴联苯醚	N. D.
十溴联苯醚	N. D.

注释: -N.D. = 未检出 (小于检出限)

-ppm = mg/kg = 百万分之几

备注: 报告编号中“C”表示此报告为中文版本。

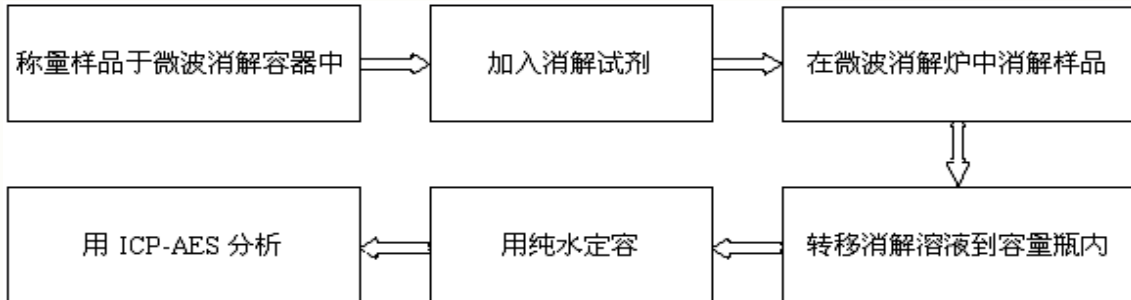
# 检测报告

报告编号 RLSZA000071570004C

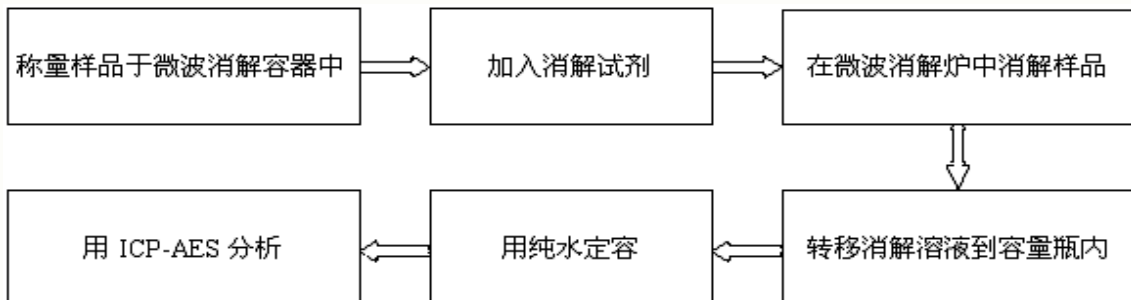
第 3 页 共 4 页

## 检测流程

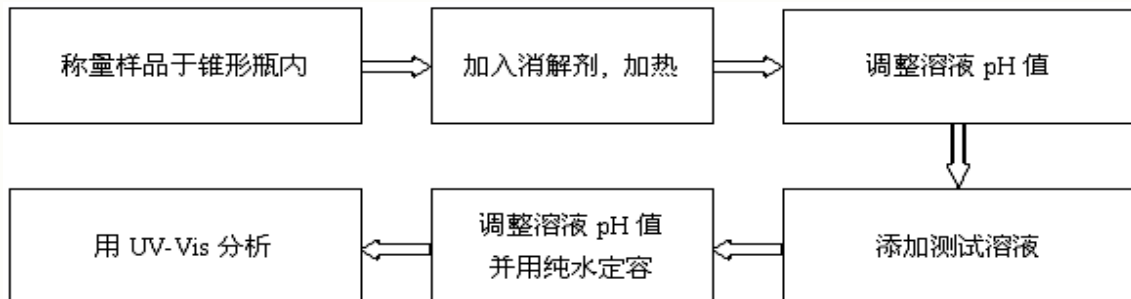
### 1. 铅(Pb), 镉(Cd)



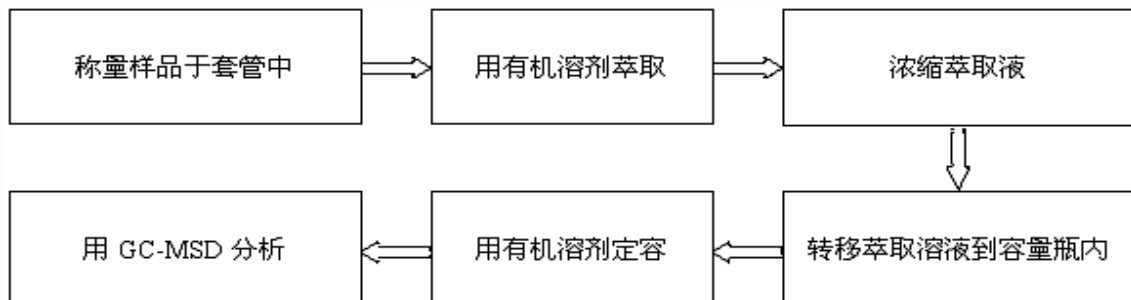
### 2. 汞(Hg)



### 3. 六价铬(Cr<sup>6+</sup>)



### 4. 多溴联苯(PBBs), 多溴联苯醚(PBDEs)

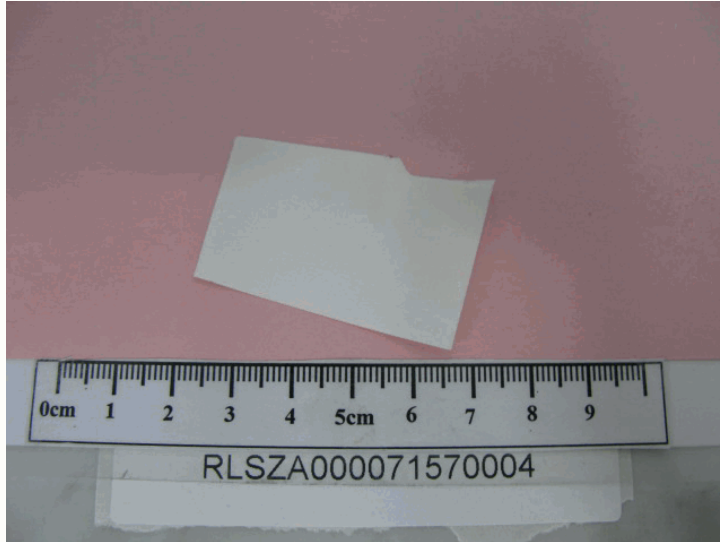


# 检测报告

报告编号 RLSZA000071570004C

第 4 页 共 4 页

## 样品图片



\*\*\*报告结束\*\*\*

本报告无CTI盖章无效。本报告不得修改、增加或删除。此结果只对本次受测样品的结果负责。未经CTI书面同意，不得部分复制本报告，亦不可作为宣传品使用。

深圳市宝安区70区鸿威工业园C栋