

检测报告

报告编号 RLSZB000210850001C

第 1 页 共 3 页

申请单位 上海三木纸业有限公司
地 址 上海市宜山路508号景鸿大厦14楼E-F

样品信息

样品名称 超级兰采
样品描述 白色纸
样品型号 NR系列
材料名称 纸
样品接收日期 2009.05.26
样品检测日期 2009.05.26—2009.06.01

检测要求 根据客户要求，测定所提交样品中的铅(Pb)，镉(Cd)，汞(Hg)，六价铬(Cr(VI))的含量。

检测依据

测试项目	前处理方法	测试仪器	检出限
铅(Pb)	IEC 62321:2008 Ed.1 Sec.10	ICP-OES	2 mg/kg
镉(Cd)	IEC 62321:2008 Ed.1 Sec.10	ICP-OES	2 mg/kg
汞(Hg)	IEC 62321:2008 Ed.1 Sec.7	ICP-OES	2 mg/kg
六价铬(Cr(VI))	IEC 62321:2008 Ed.1 Annex C	UV-Vis	2 mg/kg

检测结果 请参见下页

主 检:



技术经理

审 核:



签 发:

签发日期: 2009.06.01

No. 11093557

检测报告

报告编号 RLSZB000210850001C

第 2 页 共 3 页

检测结果

测试项目	含量
铅 (Pb)	12 mg/kg
镉 (Cd)	N. D.
汞 (Hg)	N. D.
六价铬 (Cr (VI))	N. D.

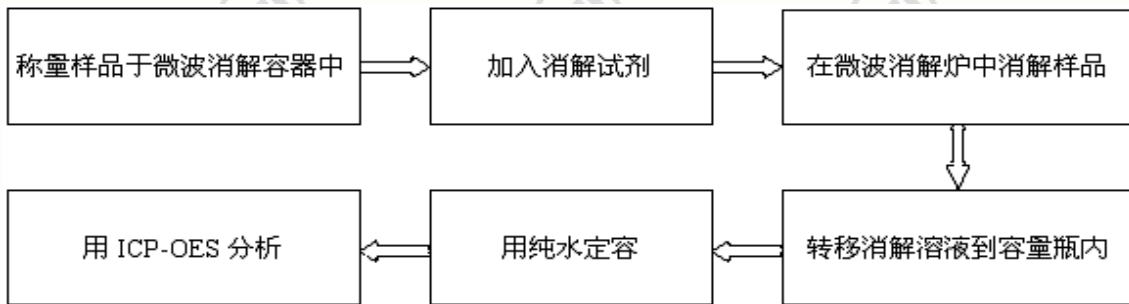
注释: -N.D. = 未检出 (小于检出限)

-mg/kg = ppm = 百万分之几

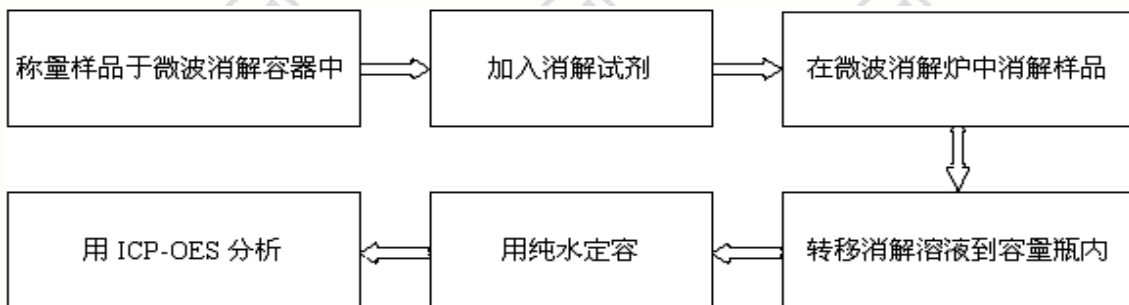
备注: 报告编号中“C”表示此报告为中文版本。

检测流程

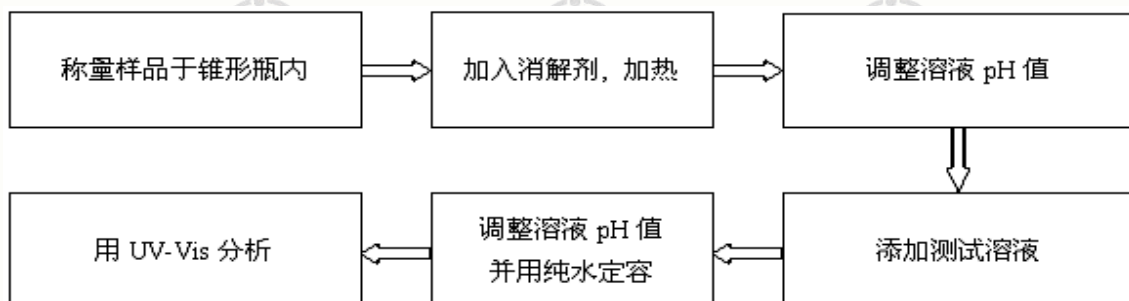
1. 铅 (Pb), 镉 (Cd)



2. 汞 (Hg)



3. 六价铬 (Cr (VI))

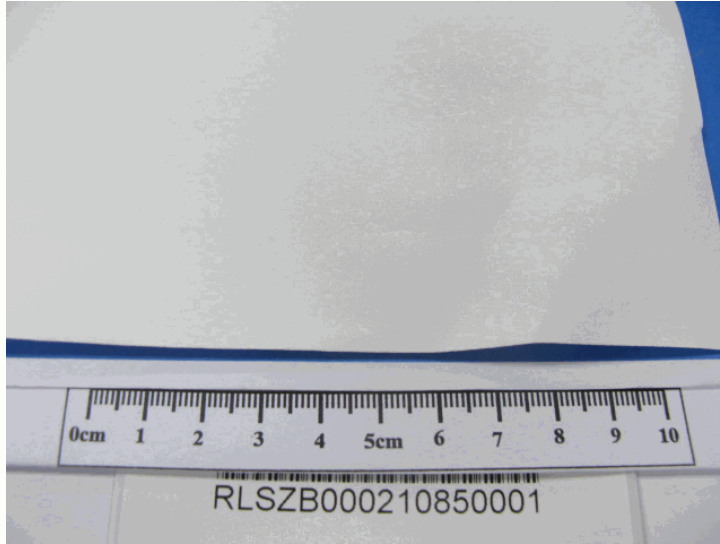


检测报告

报告编号 RLSZB000210850001C

第 3 页 共 3 页

样品图片



报告结束

本报告无CTI盖章无效。本报告不得修改、增加或删除。此结果只对本次受测样品的结果负责。未经CTI书面同意，不得部分复制本报告，亦不可作为宣传品使用。

深圳市宝安区70区鸿威工业园C栋